



**24 měsíců
Záruka**

na všechny sestavy
v rámci projektu ECOFIT.

ECOFIT – Kompletní repase elektronických částí stroje jako výhodná alternativa k & CNC retrofitu

Udržte vaše stroje v chodu

Naplánujte si nyní včas odstavení, abyste zachovali fungování vašich strojů, dříve než bude nutné drahé a vleklé odstavení stroje. Údržba namísto opravy, protože i starší vybavení může ještě posloužit.*

Díky více než **30 leté zkušenosti** s kompletními repasemi produktů a údržbou elektronických sestav v automatizační technice (např. řízení, pohony, HMI, PLC atd.) poskytujeme u společnosti BVS již mnoho let velmi úspěšně jedinečný servis jako **účinnou a užitečnou alternativu k běžnému retrofitu** kompletní elektroniky stroje.

S naším řešením **ECOFIT** vám nabízíme v rámci plánovaného odstavení stroje **rychlý** a především **cenově výhodný** způsob provedení **preventivní kompletní repase** vaší průmyslové elektroniky ve strojích a tím zajištění dlouhodobé **disponibility vašeho stroje**.

*S předpokladem, že požadavky na funkce vašeho stroje zůstávají nezměněny.

Vaše výhody u BVS:

- Nízké náklady**
Pouze asi 10 % oproti nákladům na retrofit
- Žádné zaškolení** na nové řízení není potřeba
- Delší disponibilita stroje a prodloužený životní cyklus** díky využití repasovaných sestav průmyslové elektroniky, posouzení a zajištění možnosti servisu v souvislosti s řešením ECOFIT
- Zachování shody strojního zařízení** dle směrnice 2006/42/ES
- Servis na místě**
Zajištění dat, demontáž, montáž a opětovné uvedení do provozu
- Zachování vašich skladových zásob**
Používejte nadále váš stávající sklad
- Délka úpravy (cca)**
Retrofit: 1–4 měsíce
ECOFIT: 1–2 dny (v případě výměny)/cca 7–10 dní (v případě kompletní repase)



V případě otázek, jsme k dispozici 24 hodin denně.

24/7 Hotline: +420 739 543 966

Fax: +49 6181 95404-5

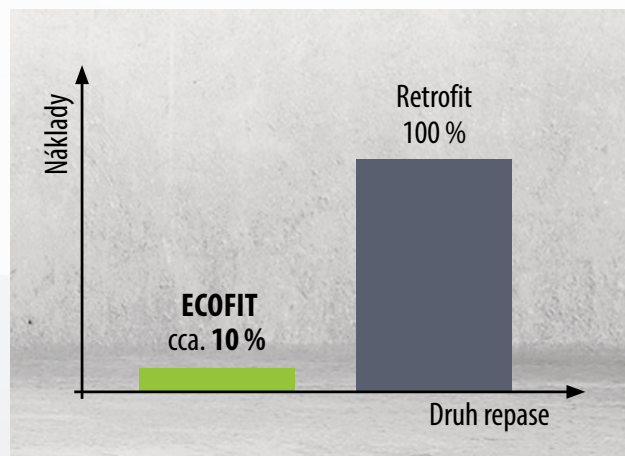
E-Mail: service@bvs-cnc.com

ECOFIT vám tak nabízí **ekonomické** a **ekologické** výhody pro udržení dostupnosti vašeho stroje!

Ekonomické výhody



- ✓ Nízké náklady a kratší doba úprav v porovnání s retrofitem
- ✓ Kompletní repase produktu za plného vytížení
- ✓ Na nové řízení není zapotřebí žádné zaškolení
- ✓ Delší disponibilita stroje a prodloužený životní cyklus díky repasovaným sestavám průmyslové elektroniky, posouzení a zajištění možnosti servisu v souvislosti s řešením ECOFIT
- ✓ 24 měsíční záruka*



Ekologické výhody



- ✓ achování shody strojního zařízení ve smyslu směrnice 2006/42/ES
- ✓ Zachování vašich skladových zásob

Pro koho je **ECOFIT** zvláště zajímavý?



Flexibilita v zájmu zákazníka a projektu!

Všechny služby v rámci balíčku ECOFIT lze individuálně přizpůsobit vašim potřebám a příslušným požadavkům daného projektu.

Přehled základních variant nastavení

Analýza sestav průmyslové elektroniky provedená zákazníkem a/nebo společností BVS

Postup při opravě

- Demontáž průmyslové elektroniky na místě v rámci plánovaného odstavení příslušného stroje
- Provedení kompletní repase produktu u společnosti BVS
- Montáž a uvedení do provozu údržbářem / servisním technikem zákazníka

Se servisem na místě: Demontáž, montáž a uvedení do provozu údržbářem / servisním technikem společnosti BVS nebo BVS partnerem

Proces výměny

- Přímá výměna průmyslové elektroniky na místě a montáž již repasovaných sestav prvků na příslušném stroji
- Demontáž, montáž a uvedení do provozu údržbářem / servisním technikem zákazníka
- Staré sestavy zaslané společnosti BVS

Se servisem na místě: Demontáž, montáž a uvedení do provozu údržbářem / servisním technikem společnosti BVS nebo BVS partnerem

Jak nyní vypadá ideální průběh projektu ECOFIT?

Je jedno, pro které konkrétní projektové nastavení se rozhodnete, může to být jak provedení opravy v rámci řešení ECOFIT, tak výměna. Na rozdíl od klasického retrofitu ušetříte mnohem více času a nákladů. Nutné odstavení stroje se sníží na minimální dobu.



1 Formou opravy (příkladný plán projektu)



2 Formou výměny (příkladný plán projektu)



Výsledky mluví samy za sebe! Příklad z praxe u zákazníka.

Proč by mělo zařízení získat řešení ECOFIT?

1. Zařízení se bude využívat další roky pro zpracování podobných, dlouhodobých zákaznických zakázek, protože lze nadále dlouhodobě využívat staré řízení. Na výrazně dražší retrofit tak můžete zapomenout.
2. Z důvodu dlouhé doby chodu stroje (>15 let) se neplánované výpadky elektroniky stroje začaly vyskytovat čím dál častěji.
3. Aby nedocházelo k takovým nákladným odstávkám stroje, bylo využito plánované okno údržby v trvání 1–2 týdnů pro kompletní repase produktu celého řízení v rámci řešení ECOFIT.
4. V minulosti byla taková opatření již úspěšně provedena i u dalších dodavatelů strojů daného zákazníka.

Konkrétní postup:

Bylo realizováno kompletní řešení ECOFIT u elektroniky stroje v rámci opravárenského procesu. Spolu s tím byla provedena kompletní repase produktu mechanických částí ze strany výrobce stroje. Demontáž a montáž sestav a stejně tak opětovné uvedení stroje do provozu provedli údržbáři zákazníka.

Výsledek:

Osvědčená vyšší dostupnost stroje!

Balíček kompletních repasí pro modul SIMODRIVE E/R

U veškeré řídicí a pohonné elektroniky vašich strojů lze realizovat naše řešení kompletní repase produktu ECOFIT, a to

jak formou opravy, tak i formou výměny. A to s garantovanou kvalitou BVS!



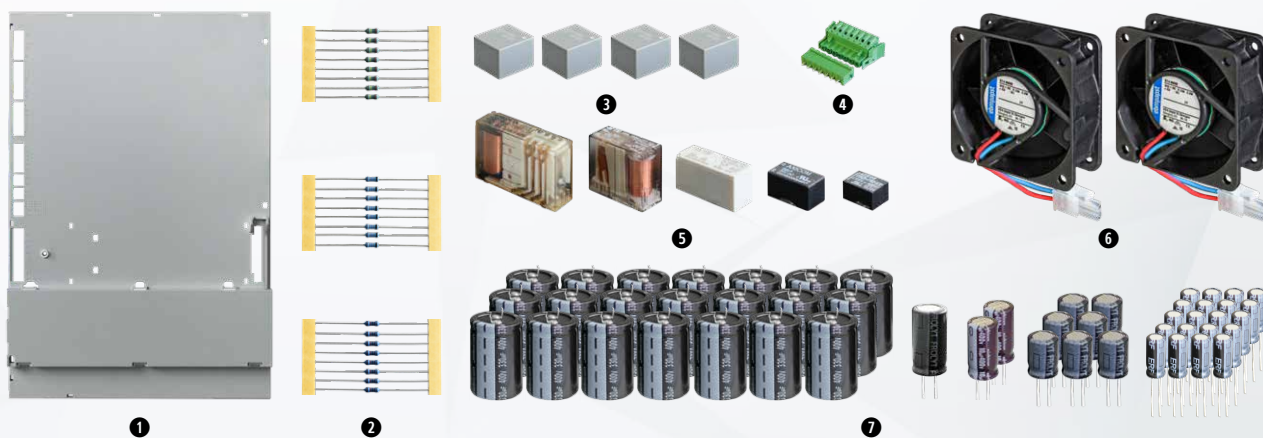
předtím



potom

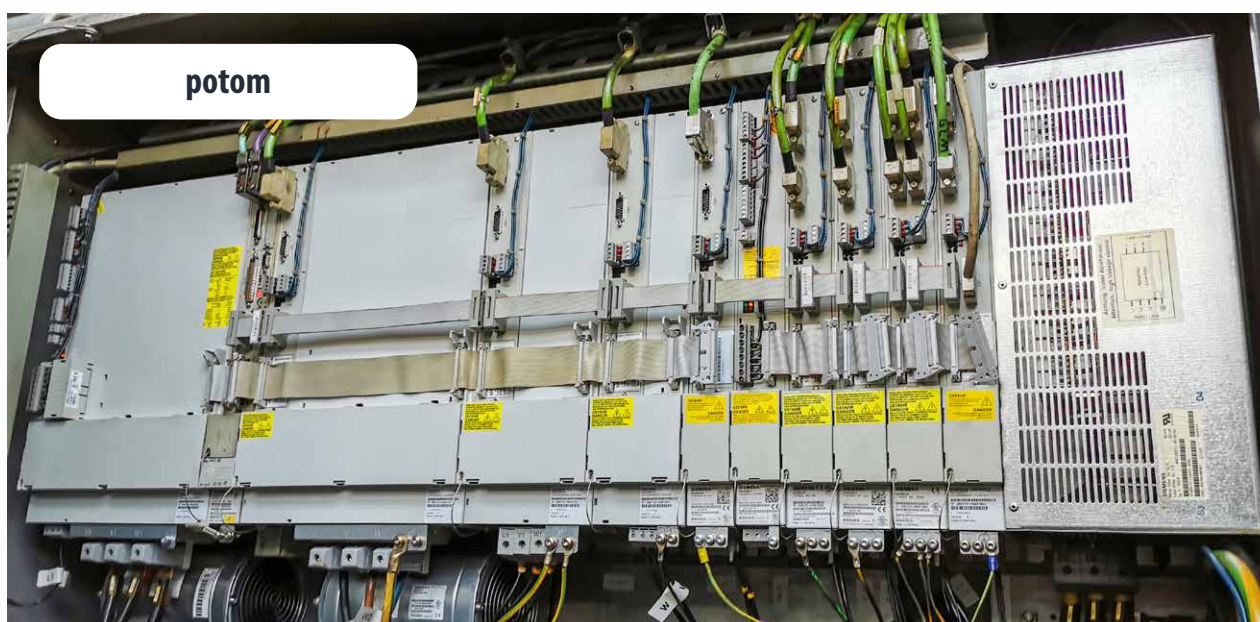
**24 měsíců
Záruka**
na všechny sestavy
v rámci projektu ECOFIT.

Pro všechny opravy používáme pevně definované balíčky kompletních repasí, mimo jiné zde jako příklad vyobrazený modul Siemens SIMODRIVE E/R 6SN1145.



1. Přední panel 2. Odporů 3. Transformátory 4. Konektorová spojení 5. Relé 6. Ventilátor 7. Elektrolytické kondenzátory

Přesvědčte se na základě provedených zákaznických projektů – obrázky vypoví více než tisíc slov



Udržujte své stroje v chodu a naplánujte
si s námi další **zastávku ECOFIT**